

如何让DSE控制器(72/73/74/86xx)显示中文

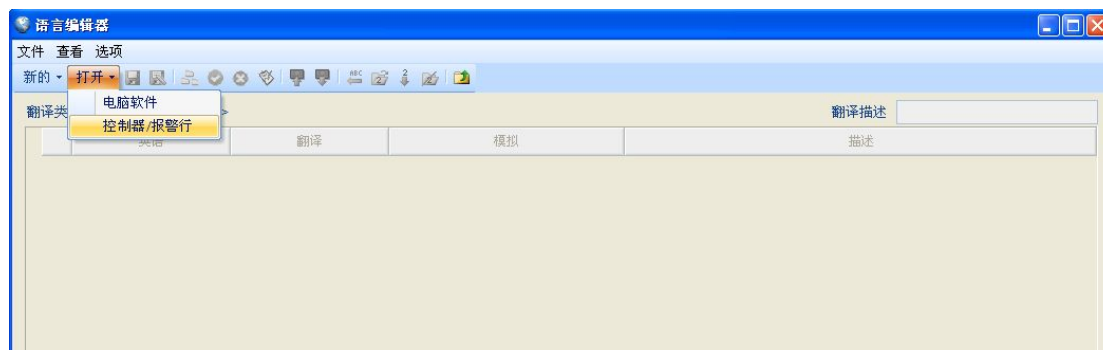
DSE 控制器（仅限 72/73/74/86xx）是带语言显示的模块，出厂设置的语言为英语。如果客户需要控制器显示中文，则需要通过设置软件刷入中文。同样，需要显示其他国家语言，需要再次刷入，因为控制器储存一套语言（除英语外）。如需要中文语言包（语言包分两类：1、DSE72xx 和 73xx 多国语言包；2、DSE8xxx 多国语言包），可以登录“深圳海汇科技有限公司网站”下载，网址地址为：<http://www.deepseapl.com.cn> 或 <http://www.haiwaytech.com>。也可以向我司技术人员索取 DSE 设置软件（在最后一页有联系方式和 QQ）。

具体操作请查看如下步骤：

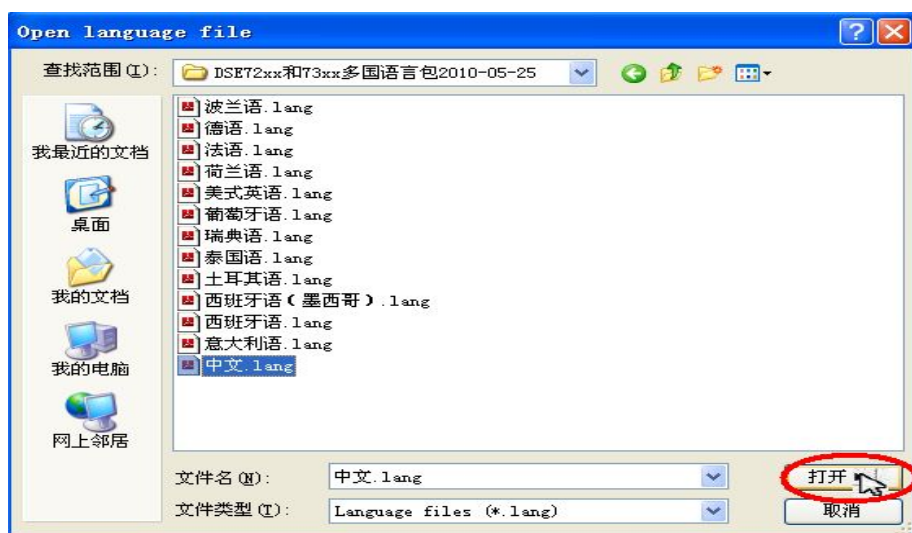
- 1、 控制器通电，并用 USB 数据线连接电脑和控制器；
- 2、 打开 DSE 设置软件，以刷 DSE7320 模块的中文为例，点击“工具”中的“语言编辑器”选项，如下图所示：




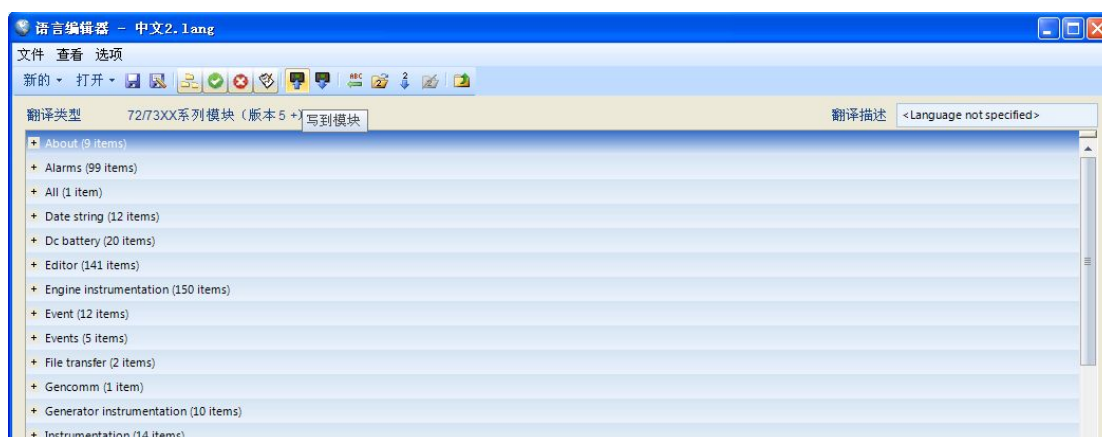
- 3、 在弹出的窗口下，选择“打开”下拉选项的“控制器/报警行”，如下图所示：




- 4、 找到中文语言包所在的路径，并“打开”，如下图所示：



- 5、 点击“打开”之后，然后点击“往控制器写入的图标”（），把中文写入控制器里，如下图所示：




- 6、 点击“”图标之后，弹出的对话框选择“是的”，自动完成写入。如下图所示：

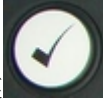



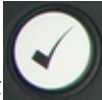
完成以上操作步骤后，DSE7320 控制器自动显示中文。

写入语言后，可以通过面板来切换，操作方法如下：

1、同时按停止键  和打勾键 ，进入到“editor-display/contrast”界面；

2、按向下键 ，进入到“language/english(united kingdom)”界面；

3、按打勾键 ，“english(united kingdom)”在闪烁，此时再按向上键 ，屏幕闪现“英语”，然后再按打勾键确定，屏幕不闪；

4、长按打勾键 几秒钟后，控制器自动切换到中文；
可以通过以上方法切换两套语言。同理，对于 86xx 模块，也可以采用以上方法写入语言（选择 DSE8xxx 多国语言包）。

如对以上操作说明有任何疑问或需要相关资料，请联系：

深圳海汇科技有限公司 技术部

联系人：甘金煌

电邮： norton@haiwaytech.com

QQ： 18680323575

电话： 0755-33075843

传真： 0755-26466609